

פתרון הבחינה במתמטיקה, חורף תשע"ב, 2012
 שאלונים: 035804
 מוגש על-ידי: חיים שוקרון, רועי גבע, גל נווה,
 ניבה ברימבויס, אלון עמיר,
 אמיר דוד, אריק דז'לדטי ויואל גבע
 מורים למתמטיקה ברשת בתי הספר של "יואל גבע"

1. מ-A ל-D : 4 קמ"ש.

מ-A ל-B : 3 קמ"ש.

2. א. $y = 0.75x - 1.25$

ב. $m(-5; -5)$

ג. S

3. א. 0.8942

ב. 0.6393

ג. 0.0581

4. א. הוכחה.

ב. הוכחה.

ג. $\frac{1}{9}S$

5. א. (1) הוכחה.

(2) הוכחה.

ב. 60°

ג. 14.43 סמ"ר.

6. א. $120^\circ - \alpha$, α , 60° .

ב. $\frac{a(\sin \alpha + \sin(120^\circ - \alpha))}{\sin 60^\circ}$.

ג. $8\sqrt{3} = 13.86$ ס"מ .

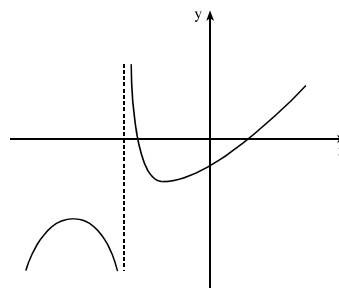
7. א. (1) $x \neq -3$.

(2) $x = -3$.

(3) $(-\sqrt{5}; 0)$, $(\sqrt{5}; 0)$, $(0; -1\frac{2}{3})$.

(4) מינימום $(-1; -2)$, מקסימום $(-5; -10)$.

(5)



ב. (1) $x = -3$, $y = 1$. (2) גרף IV .

8. א. 10 ס"מ, 10 ס"מ .

ב. 11.18 ס"מ, 11.18 ס"מ .

9. א. f(x) גרף I .

ב. g(x) גרף II .

ג. $x = \pi$, $x = \frac{\pi}{4}$, $x = 0$.

ד. $\frac{\pi}{2} + 1 = 2.571$ יח"ר .