

פתרון הבחינה במתמטיקה, קיץ תשע"ב, 2012 מועד ב'
 שאלונים: 317, 035807
 מוגש על-ידי: אריק דד'לדטי, אלון עמיר, חבר שולברג,
 רועי גבע, עפרה קסלר ויואל גבע
 מורים למתמטיקה ברשת בתי הספר של יואל גבע

1. א. $A(4;-5)$, $B(2.5;-2)$.

ב. $A(3.1;-3.2)$, $B(1.6;-0.2)$.

2. א. הוכחה.

ב. $z = 0$

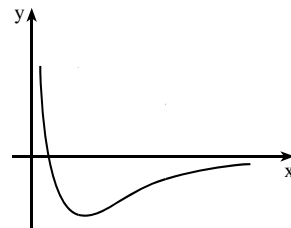
ג. $y + \sqrt{3}z - \sqrt{3} = 0$ או $y - \sqrt{3}z - \sqrt{3} = 0$.

3. א. הוכחה.

ב. 1.369 ס"מ.

4. א. (1) $x > 0$. (2) $(1;0)$. (3) עלייה: $x > e^2$; ירידה: $0 < x < e^2$.

ב.



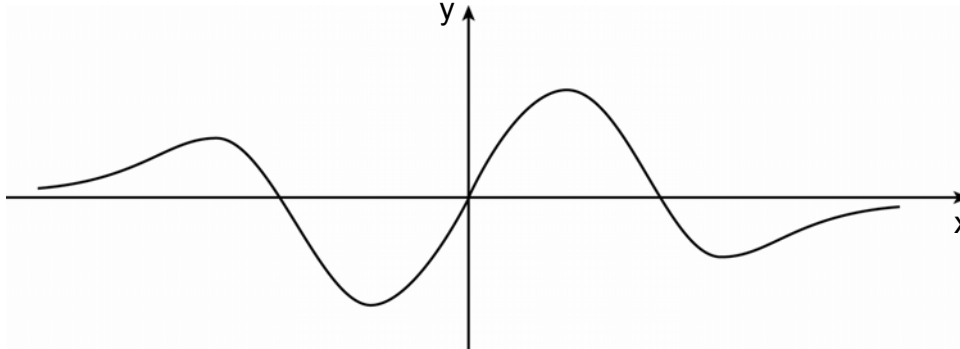
ג. $a = -1$

5. א. (1) הפונקציה $f(x)$ היא זוגית.
 (2) פונקציית הנגזרת $f'(x)$ היא אי-זוגית.

ב. מקסימום מוחלט: $x = \sqrt{\frac{1}{2}}$.

מינימום מוחלט: $x = \sqrt{5}$.

ג.



ד. (1) $x = \sqrt{\frac{1}{2}}$ (2) $x = -\sqrt{\frac{1}{2}}$.