

פתרון הבחינה במתמטיקה, קיץ תשע"ב, 2012 מועד א'  
 שאלונים: 304, 035004  
 מוגש על-ידי: חיים שוקרון, רועי גבע, גל נווה, ניבה ברימבויס,  
 אריק דז'לדטי ויואל גבע  
 מורים למתמטיקה ברשת בתי הספר של "יואל גבע"

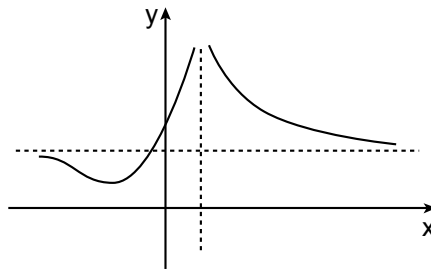
1. א.  $\frac{10 \sin 3\alpha}{\sin 2\alpha \cos 2\alpha}$  . ב. (1) 115.47 סמ"ר. (2) 37.98 ס"מ.

2. א.  $\frac{2\pi}{3}$  מקסימום. ב.  $y = k$  . ג. 2.25.

3. א. (1)  $x \neq 1$  . (2)  $x = 1, y = 1$  . (3) (0;5) . (4)  $(-5; \frac{5}{6})$  מינימום.

(5) תחומי עלייה:  $-5 < x < 1$ ; תחומי ירידה:  $x < -5$  או  $x > 1$  .

ב.



ג. 3.75

4. א. (0;0.75) מקסימום מוחלט, (0.5;0.6065) מינימום מוחלט.

ב. (1) 250 גרם. (2) 79.01 דקות.

5. א. (3;-7) מקסימום. ב.  $8 \ln 3 - 8 = 0.788$