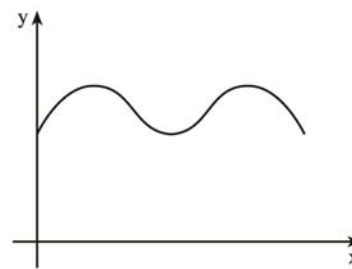


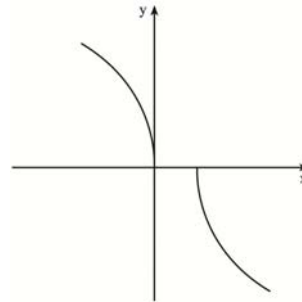
פתרון הבחינה במתמטיקה, קיץ תשע"א, 2011 מועד ב'
שאלונים: 304, 035004
מוגש על-ידי: חיים שוקרון, רועי גבע, גל נווה, ניבה ברימבויס,
אריק דז'לדטי ויואל גבע
מורים למתמטיקה ברשת בתי הספר של "יואל גבע"

1. א. 135° (1)
 ב. 12.73 ס"מ (2)
 ג. $18 \sin \alpha \cdot \sin(45^\circ - \alpha)$
 ד. 3.728 ס"מ
2. א. 0 (1)
 ב. $y = 1.5$ (2)
 ג. $a = 0$ (3)
 ד. $(\frac{\pi}{6}, 1.5)$, $(\frac{5\pi}{6}, 1.5)$ מקסימום מוחלט.
 ה. $(0, 1)$, $(\frac{\pi}{2}, 1)$, $(\pi, 1)$ מינימום מוחלט.
 ו. ג.



- ד. הוכחה.
3. א. $x \geq 1$ או $x \leq 0$
 ב. $(0, 0)$, $(1, 0)$
 ג. הוכחה.

ד.



ה. $0 < k < 1$.

4. א. $x_A = \ln \frac{1}{2}$

ב. $S = 1.125$

5. א. $x > 0$

ב. $\min(4.482, -10.04)$

ג. $(e^2, 0)$

ד. גרף III