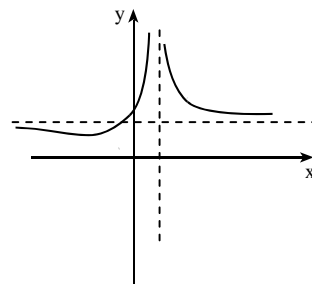


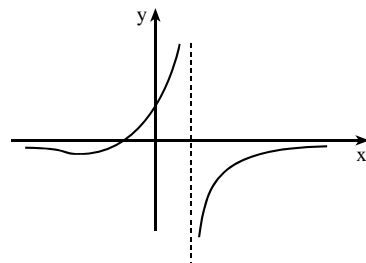
פתרון הבחינה במתמטיקה, קיץ 2010, מועד ב'
שאלונים: 306, 035006
מוגש על-ידי: אריק דז'לדטי, אלון עמיר, חבר שולברג, רועי גבע,
עופרה קסלר ויואל גבע
מורים למתמטיקה ברשת בתי הספר של יואל גבע

שאלון ו'

1. א. 10 קמ"ש.
 ב. 50 ק"מ.
2. א. הוכחה.
 ב. הוכחה.
 ג. $a_{104} = 11024$, $a_{102} = 10608$.
3. א. $a = 9$.
 ב. (1) $x = 3$, $y = 1$.
 (2) $(0; 1\frac{1}{3})$.
 (3) עלייה: $-3.5 < x < 3$; ירידה: $x > 3$ או $x < -3.5$.



ג. (1) $x = 3$, $y = 0$.



(2)

4. $\frac{\pi}{4}$.

5. א. הוכחה.

ב. הוכחה.

ג. $\beta = 106.1^\circ$.