

פתרון הבחינה במתמטיקה, קיץ 2010, מועד ב'
שאלונים: 035803
מוגש על-ידי: ריקי טל, מושיקו ברנר, חיים שוקרון,
ניבה ברימבויס, רועי גבע, ישראל אברמוב, נטלי וקנין ויואל גבע
מורים למתמטיקה ברשת בתי הספר של יואל גבע

שאלון ג'

1. א. $\frac{1}{2}$ (1) . $y = -2x + 1$ (2)

ב. $D(-4,9)$

ג. 40 יח"ר.

2. א. $\sqrt{20} = 4.472$ (1)

(2) $(x-2)^2 + (y-4)^2 = 20$

ב. $x_A = -2$

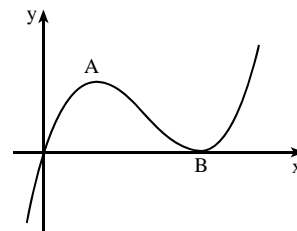
ג. לא, כי השיפועים שונים. $m_{AO} = -1$, $m_{BC} = -2$

3. הולך רגל א' - 6 קמ"ש. הולך רגל ב' - 5 קמ"ש.

4. א. $(0;0)$, $(3;0)$

ב. מינימום, $(1;4)$ מקסימום.

ג.



ד. $B(0,4)$

5. א. $y = 5$. ב. $B(1,5)$. ג. $\frac{2}{13}$

6. 8, 16