

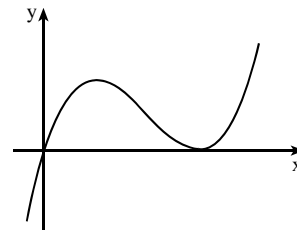
**פתרון הבחינה במתמטיקה, קיץ 2010, מועד ב'**  
**שאלונים: 303,035003**  
**מוגש על-ידי: ריקי טל, מושיקו ברנר, חיים שוקרון,**  
**ניבה ברימבויס, רועי גבע, ישראל אברמוב, נטלי וקנין ויואל גבע**  
**מורים למתמטיקה ברשת בתי הספר של יואל גבע**

**שאלון ג'**

1. א. הולך רגל א' - 6 קמ"ש. הולך רגל ב' - 5 קמ"ש.  
 ב. הולך רגל א' - 15 ק"מ. הולך רגל ב' - 10 ק"מ.

2. א.  $(x-2)^2 + (y-4)^2 = 20$ .  
 ב.  $x_A = -2$  (1).  
 (2) לא, כי השיפועים שונים.  $m_{BC} = -2$ ,  $m_{AO} = -1$ .  
 ג. 4 יח"ר.

3. א.  $(0;0)$ ,  $(3;0)$ .  
 ב.  $(3;0)$  מינימום,  $(1;4)$  מקסימום.  
 ג.



ד. 4 יח'.

4. א. (1)  $y = 2x + 3$ . (2)  $y = -x + 6$ . ב.  $\frac{S_1}{S_2} = 3.5$ .

5. א. 8, 16.  
 ב. 2048.

6. א.  $a = -4$ .  
 ב. לא, כאשר  $x = 1$  לשתי הפונקציות נקודות שונות.