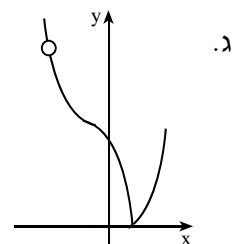
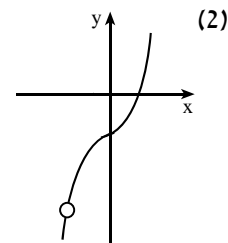


פתרון הבחינה במתמטיקה, מועד קיץ תש"ע, 2010  
 שאלונים: 035006, 306  
 מוגש על-ידי: אריק דז'לדטי, אלון עמיר, חבר שולברג,  
 עופרה קסלר, רועי גבע ויואל גבע  
 מורים למתמטיקה ברשת בתי הספר של יואל גבע

שאלון ו'

1. א. 1.25  
 ב. הרוכב שיצא מ-A : 9 שעות.  
 הרוכב שיצא מ-B : 7.2 שעות.
2. א. הוכחה.  
 ב. הוכחה.
3. א.  $1\frac{1}{2}$   
 ב. (1) עלייה :  $x \neq -2$  ; ירידה : אף x.

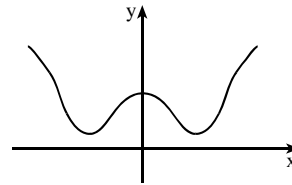


4. א.  $(0;1)$ .

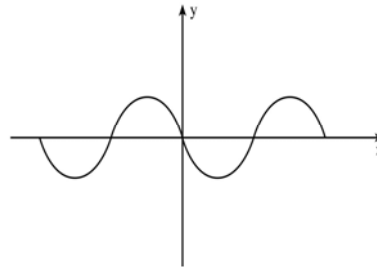
ב. נקודות מקסימום מוחלט:  $(\pi;3)$ ,  $(-\pi;3)$ .

נקודות מינימום מוחלט:  $(\frac{\pi}{3};\frac{3}{4})$ ,  $(-\frac{\pi}{3};\frac{3}{4})$ .

ג. (1)



(2)



(3)  $\frac{1}{2}$ .

ד.  $a=1$ .

5. א. הוכחה.

ב. הוכחה.

ג. (1)  $\frac{bd \tan \alpha}{2}$ . (2)  $\frac{bd(d+b) \tan \alpha}{2(d-b)}$ .